



Gobierno de Reconciliación  
y Unidad Nacional

*El Pueblo, Presidente!*

2010 :  
AÑO DE LA  
SOLIDARIDAD  
*Viva Nicaragua Libre!*

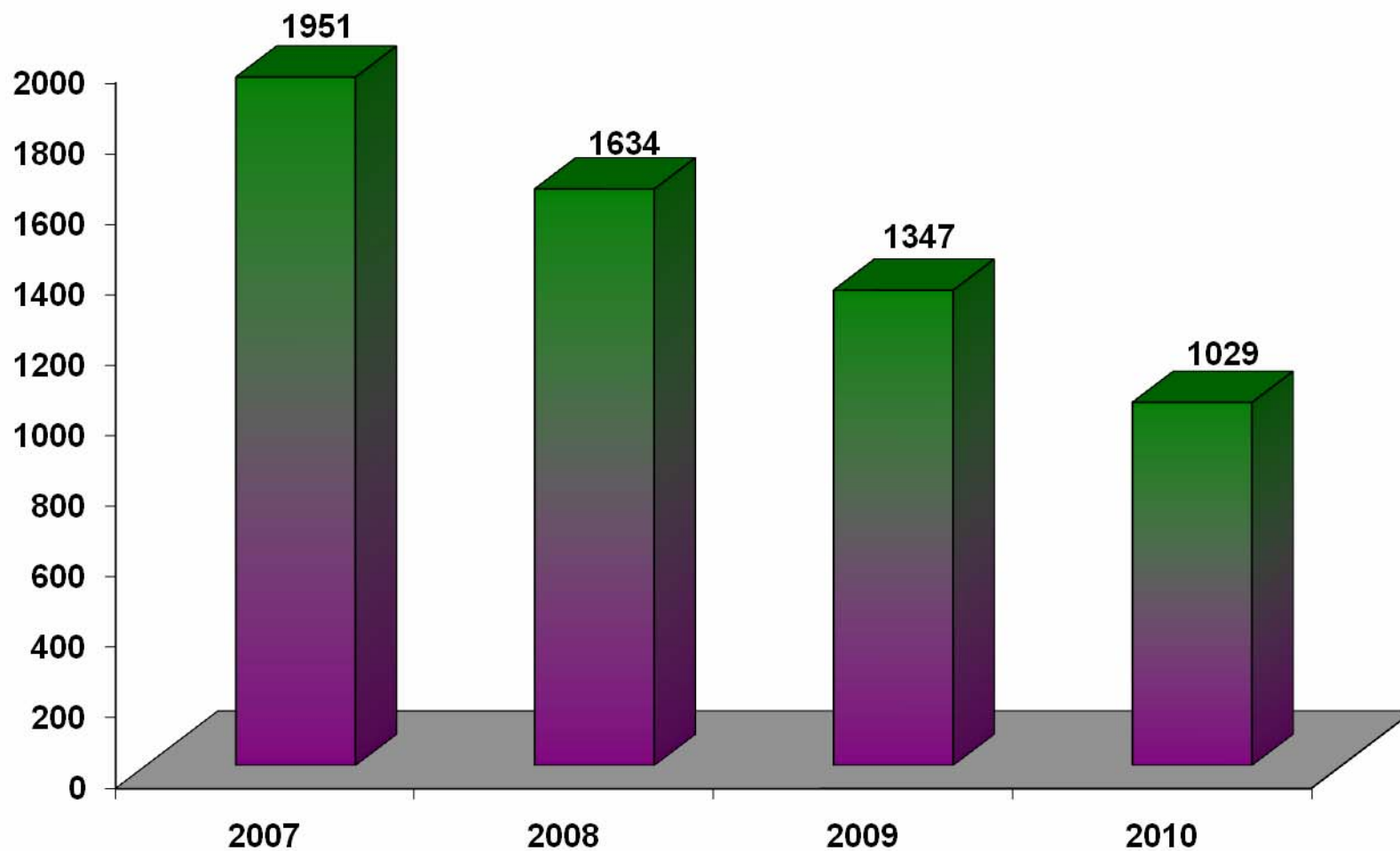


# SITUACION ITS-VIH y sida

## Semestre 2010

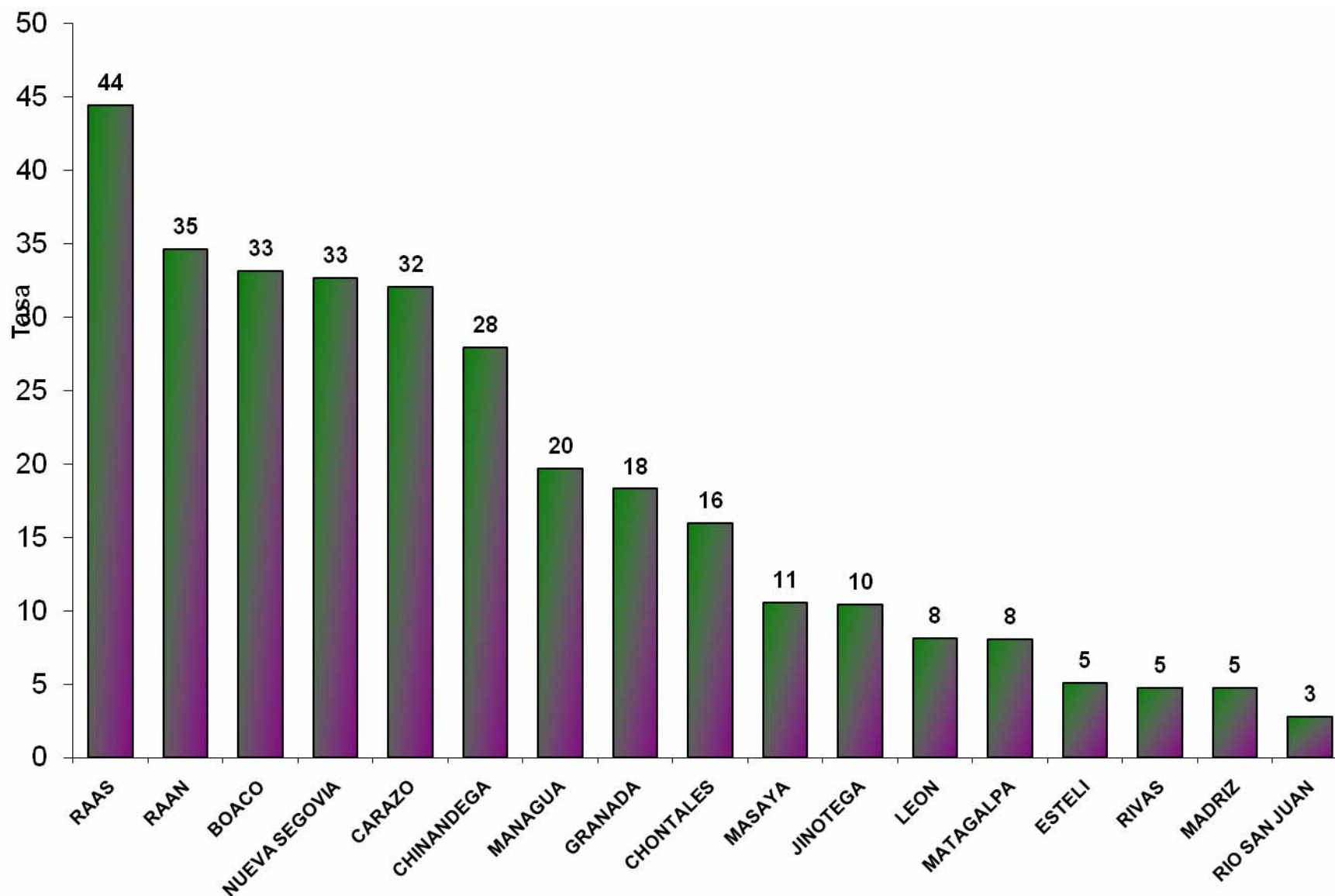
Managua, Julio del 2010

## Nicaragua, número de ITS. Comparativo semestres 2007 - 2010.



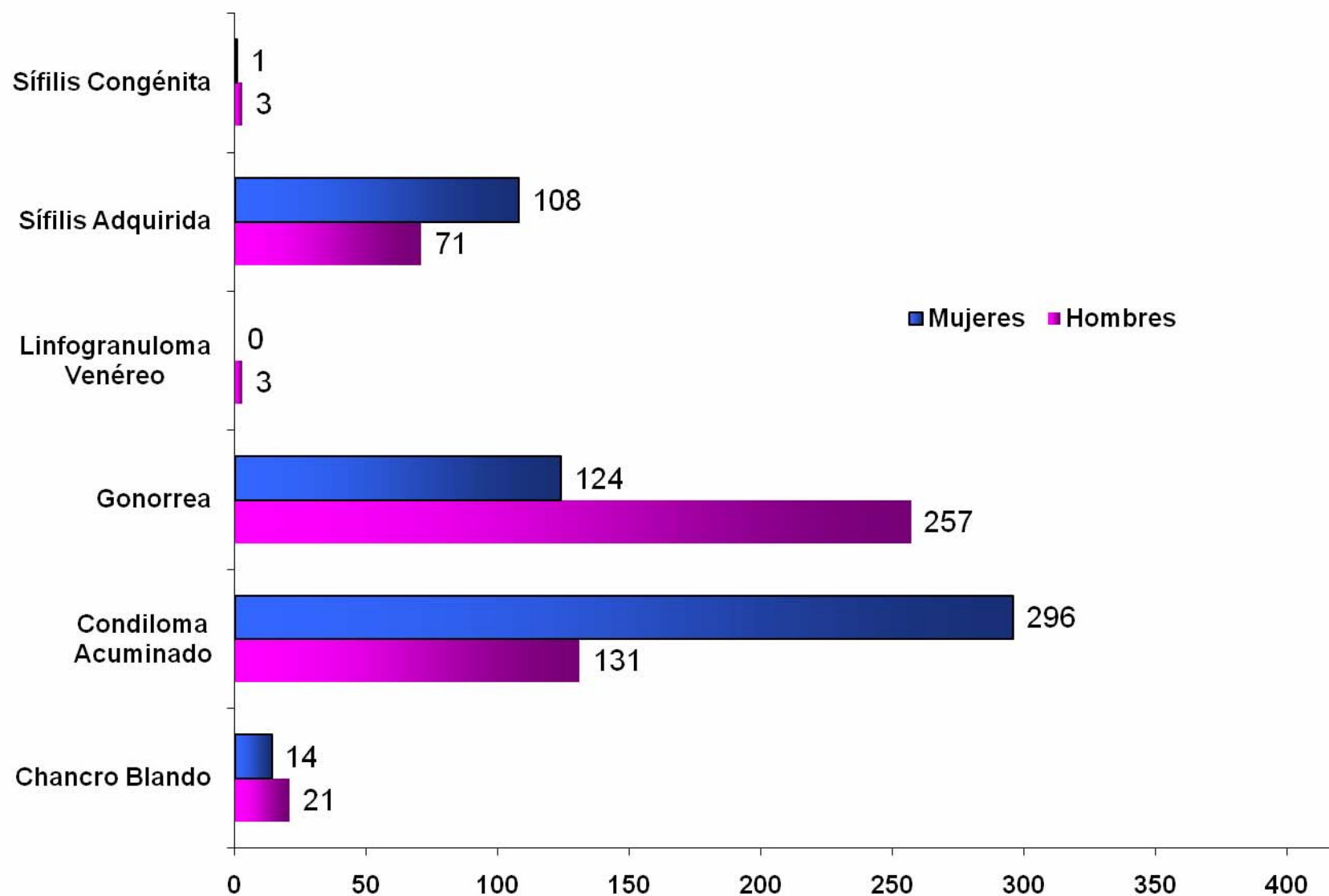
Fuente: Oficina de Estadística - MINSA

## Semestre 2010. Incidencia de ITS, según SILAIS. (Tasa nacional= 18 x 100,000h)



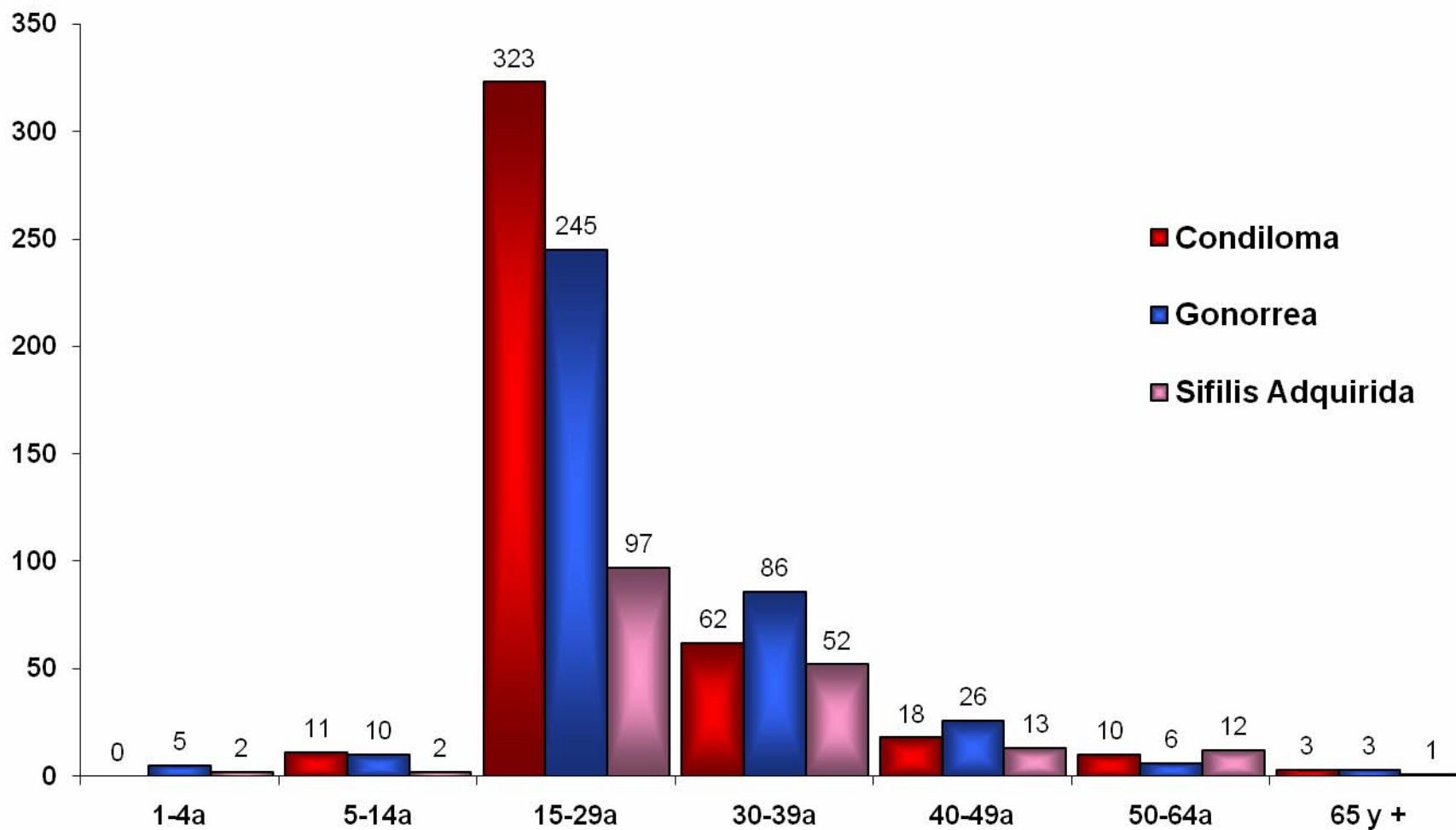
Fuente: Oficina de Estadística - MINSA

## Nicaragua, semestre 2010. Principales ITS por sexo. (n=1,029)



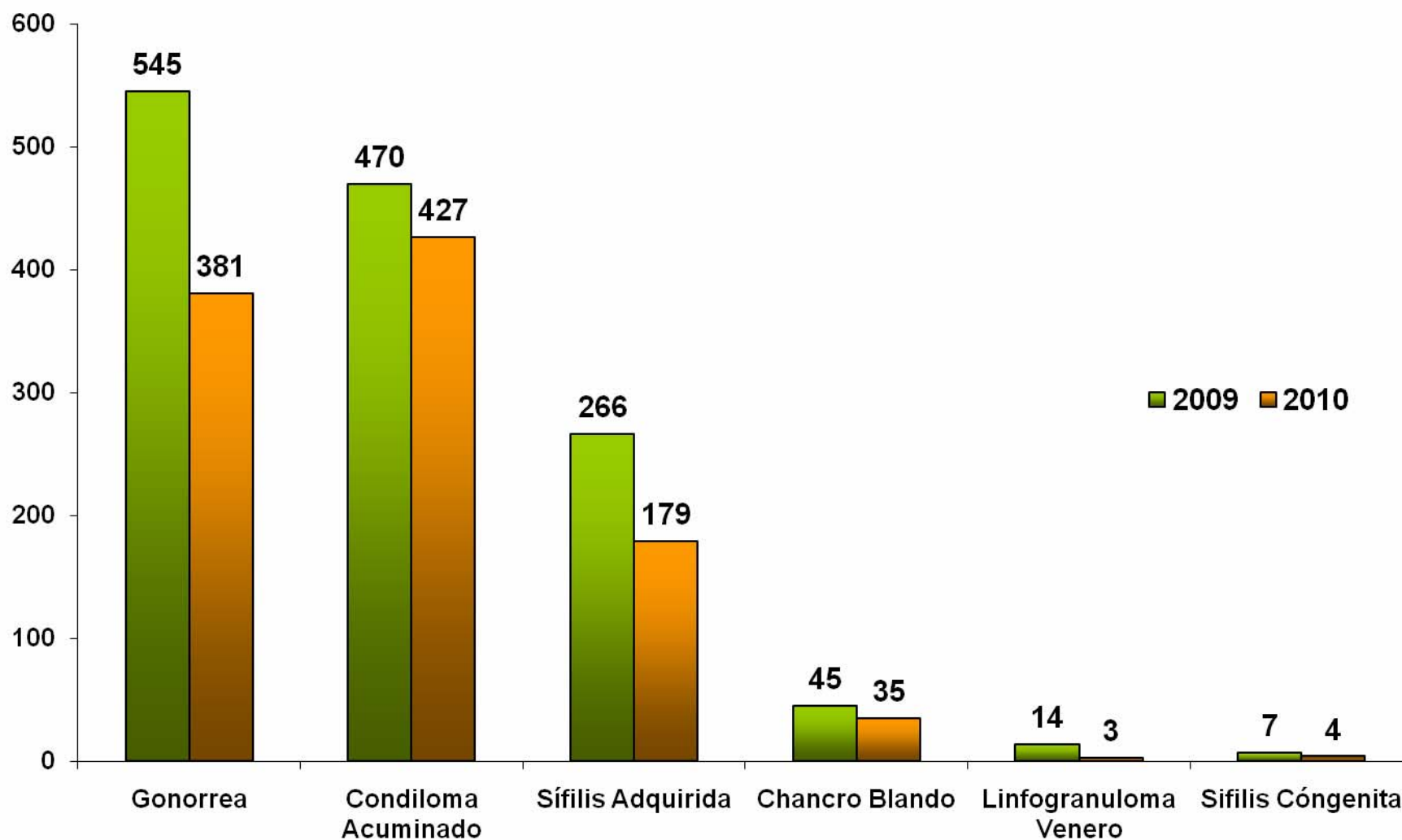
Fuente: Oficina de Estadística - MINSA

## Nicaragua, semestre 2010. Principales ITS por grupos de edad. . (N= 1029)



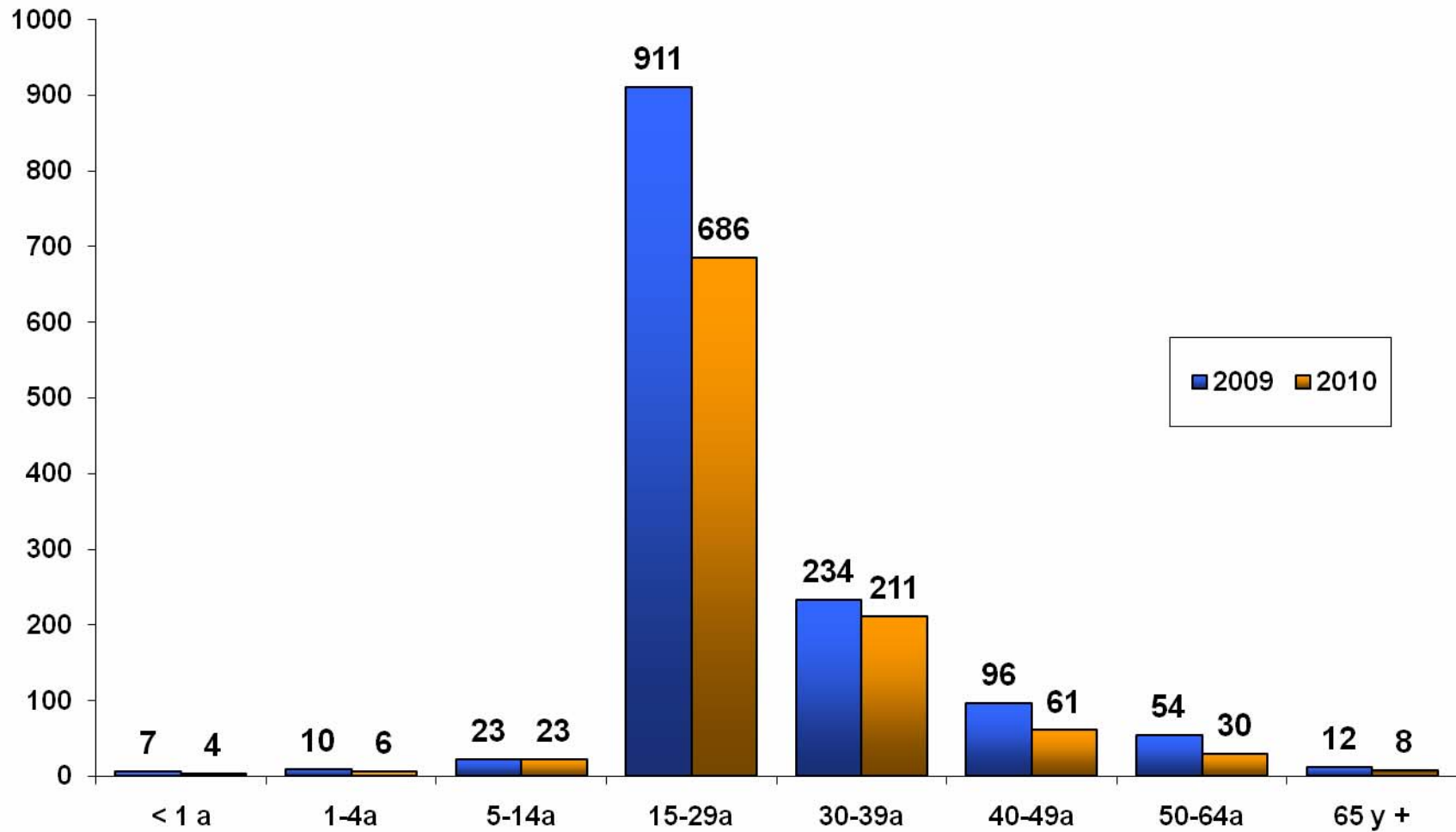
Fuente: Oficina de Estadística - MINSA

## Tipos de ITS. Comparativo Semestre 2009 – 2010. (N= 1347 / 1029)



Fuente: Oficina de Estadística - MINSA

## Nicaragua, comparativo semestre 2009-2010. Principales ITS por grupos de edad. . (N= 1347 / 1029)



Fuente: Oficina de Estadística - MINSA

## Nicaragua 1987 – 2010. Casos VIH, Sida y fallecidos.

<b>Descripción</b>	<b>1987 – 2008</b>	<b>2009</b>	<b>2010 (semestre)</b>	<b>1987 – 2010</b>
<b>Totalidad de los casos</b>	<b>3,876</b>	<b>866</b>	<b>382</b>	<b>5,124</b>
<b>Casos VIH (vivos)</b>	<b>2,541</b>	<b>721</b>	<b>340</b>	<b>3,602</b>
<b>Casos Sida (vivos)</b>	<b>516</b>	<b>71</b>	<b>23</b>	<b>610</b>
<b>VIH+Sida (vivos)</b>	<b>3,057</b>	<b>792</b>	<b>363</b>	<b>4,212</b>
<b>Fallecidos</b>	<b>768</b>	<b>74</b>	<b>19</b>	<b>861</b>
<b>Sin información</b>	<b>51</b>	<b>---</b>	<b>---</b>	<b>51</b>

Fuente: Oficina de Vigilancia del daño / Componente VIH-SIDA

## Nicaragua Semestre 2010. Pruebas VIH realizadas.

Silais	Personas Tamizadas	Población General	Ebarazadas	TB	Otra ITS	Total	%
MANAGUA	8,446	2,544	5,507	144	315	8,510	14
LEÓN	4,218	933	3,232	67	0	4,232	7
CHINANDEGA	5,410	1,445	4,141	45	46	5,677	10
MASAYA	1,576	253	1,313	10	20	1,596	3
GRANADA	1,511	519	938	19	42	1,518	3
RIVAS	4,684	2,392	2,265	8	26	4,691	8
CARAZO	2,914	1,445	1,306	7	156	2,914	5
RIO SAN JUAN	1,188	294	882	3	9	1,188	2
RAAN	10,431	5,625	4,197	52	559	10,433	18
RAAS	2,850	937	1,437	6	534	2,914	5
ESTELÍ	3,071	831	2,219	15	26	3,091	5
JINOTEGA	2,407	398	2,004	6	9	2,417	4
NUEVA SEGOVIA	4,030	524	3,445	9	54	4,032	7
BOACO	723	247	472	4	0	723	1
MATAGALPA	1,803	444	1,327	32	4	1,807	3
CHONTALES	0	0	1,528	0	0	1,528	3
MADRIZ	2,261	388	1,745	43	94	2,270	4
<b>TOTAL</b>	<b>57,523</b>	<b>19,219</b>	<b>37,958</b>	<b>470</b>	<b>1,894</b>	<b>59,541</b>	<b>100</b>

Fuente

**REPUBLICA DE NICARAGUA  
MINISTERIO DE SALUD**

**PRUEBAS RAPIDAS DE VIH A EMBARAZADAS POR SILAIS SEGUN ACUERDOS SOCIALES .  
DATOS DE PAIS ENERO - JUNIO 2010**

	1	2	3	4	5	6	7	8	9	10
<b>SILAIS</b>	<b>EE</b>	<b>Meta a Captar año (90%)</b>	<b>I Trim</b>	<b>II Trim</b>	<b>III Trim</b>	<b>Embarazadas captadas a Junio</b>	<b>Embarazadas con prueba rapida</b>	<b>% Cump. a Junio de AS</b>	<b>Meta AS</b>	<b>% Cump. AS</b>
MANAGUA	34,570	31,113	8,048	4,263	2,449	14,760	5,507	37	0	0
LEÓN	8,969	8,072	2,553	1,197	282	3,732	3,232	87	0	0
CHINANDEGA	10,114	9,103	3,627	1,508	571	5,706	4,141	73	0	0
MASAYA	8,507	7,656	2,427	1,024	447	3,898	1,313	34	7,824	17
GRANADA	4,875	4,388	1,292	658	246	2,196	938	43	3,117	30
RIVAS	4,497	4,047	1,748	591	303	2,642	2,265	86	3,453	66
CARAZO	4,437	3,993	1,130	490	162	1,782	1,306	73	3,550	37
RIO SAN JUAN	3,126	2,813	1,151	601	232	1,984	882	44	2,095	42
RAAN	13,252	11,927	2,325	2,469	1,330	6,124	4,197	69	0	0
RAAS	4,932	4,439	1,127	1,239	564	2,930	↑ 1,437	49	5,254	27
ESTELÍ	5,423	4,881	1,329	615	176	2,120	2,219	105	3,362	66
JINOTEGA	13,587	12,228	3,142	2,658	1,330	7,130	2,004	28	8,896	23
NUEVA SEGOVIA	6,737	6,063	1,541	952	242	2,735	↑ 3,445	126	0	0
BOACO	4,528	4,075	1,243	650	265	2,158	472	22	4,533	10
MATAGALPA	18,228	16,405	4,891	3,325	1,681	9,897	1,327	13	0	0
CHONTALES	9,693	8,724	2,397	1,445	719	4,561	0	0	7,775	0
MADRIZ	4,065	3,659	1,117	683	191	1,991	1,745	88	3,429	51
<b>TOTAL</b>	<b>159,540</b>	<b>143586</b>	<b>41088</b>	<b>24368</b>	<b>11190</b>	<b>76346</b>	<b>36430</b>	<b>47.7169727</b>	<b>53288</b>	<b>68.36435971</b>

53.17092196

EE: Embarazo esperado

Meta a captar 90 %

% de cump a junio

Meta AS: Meta acuerdos sociales

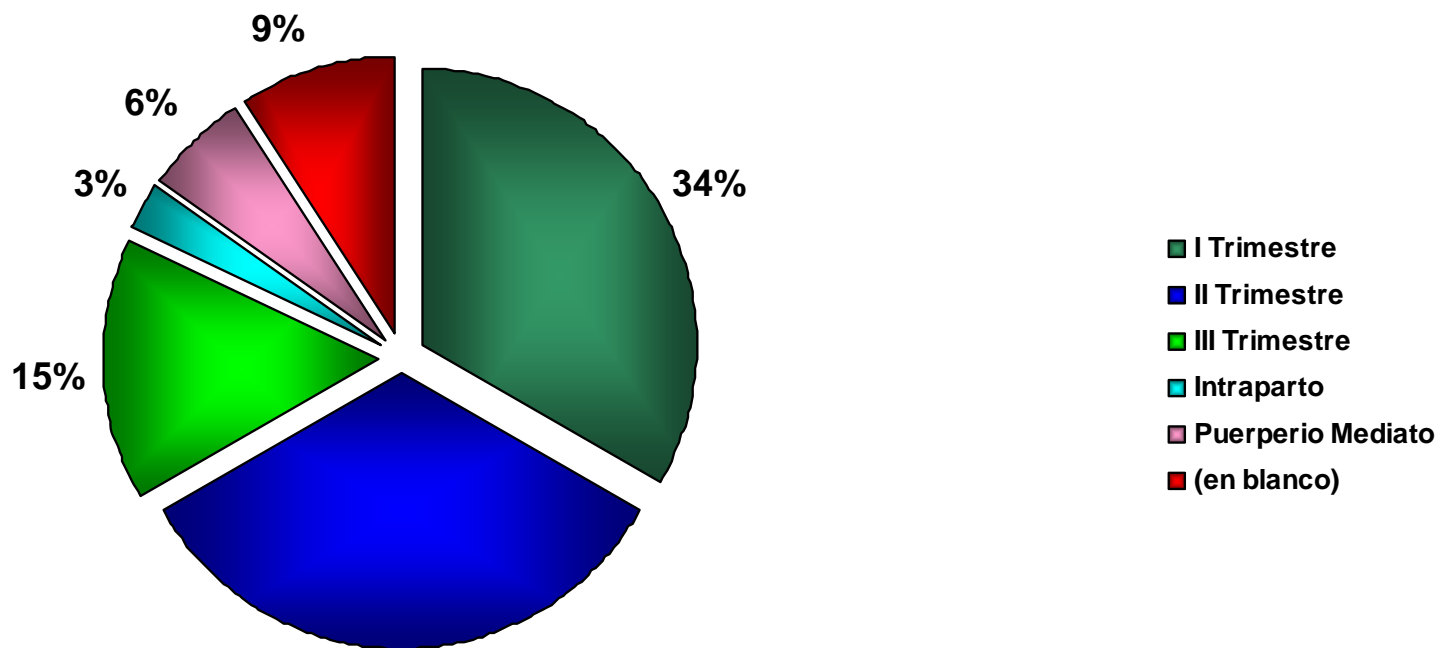
## Nicaragua Semestre 2010. Embarazadas con VIH detectadas.

Embarazadas Captadas al Semestre 2010

Silais	ITRI	IITRI	IIITRI	Intraparto	Puerperio Mediato	Total
ESTELI	2					2
JINOTEGA	1					1
GRANADA	1					1
LEON				1		2
MANAGUA	3	3	3		1	10
CHINANDEGA	3	5	3			11
MASAYA	1	0	0			1
RAAS		1				1
RIVAS		1				1
RIO SAN JUAN	1					1
<b>Total</b>	<b>12</b>	<b>10</b>	<b>6</b>	<b>1</b>	<b>1</b>	<b>31</b>

Fuente: Oficina de Vigilancia Epidemiológica / Componente VIH-SIDA

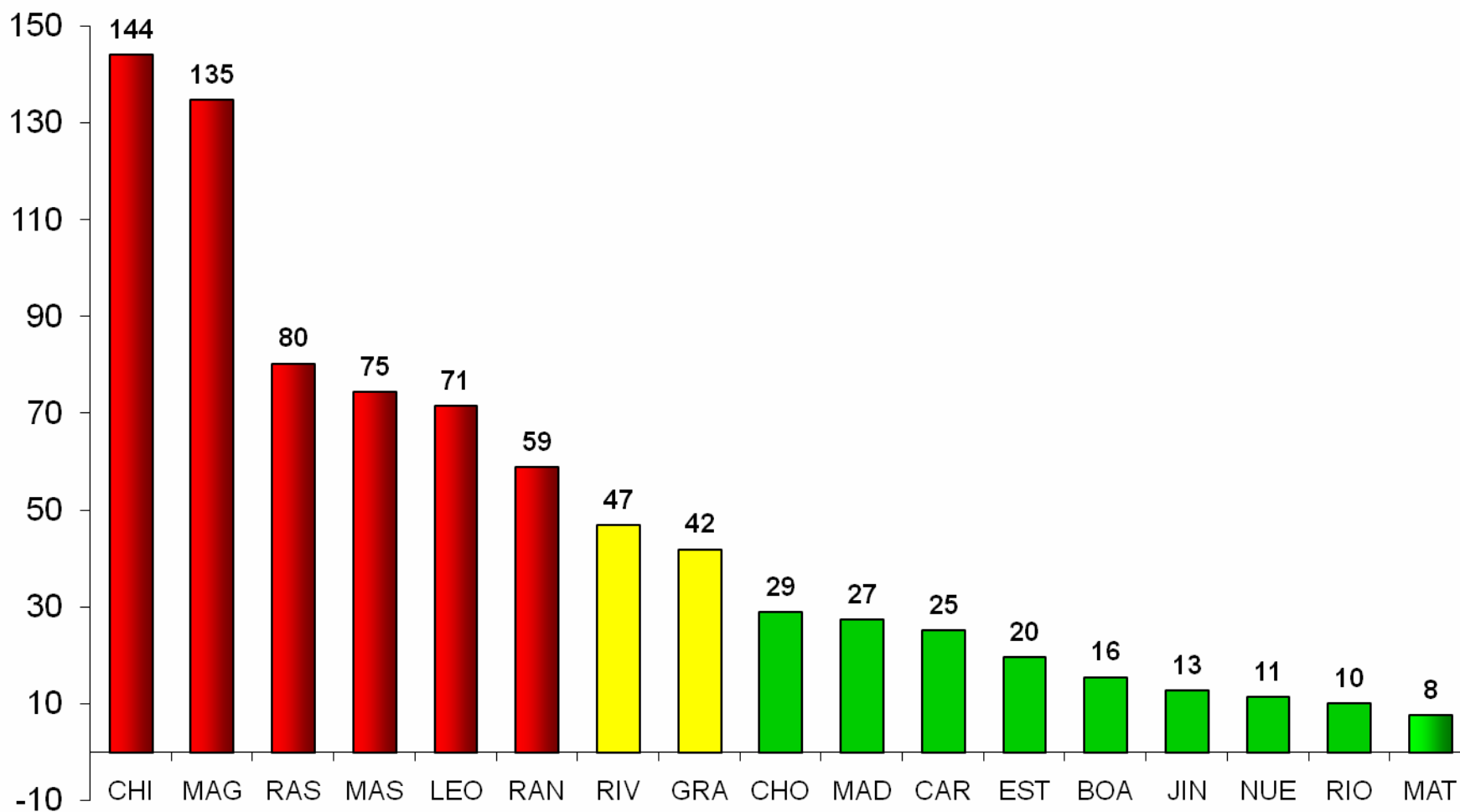
## Nicaragua Semestre 2010. Embarazadas con VIH detectadas.



Fuente: Oficina de Vigilancia Epidemiológica / Componente VIH-SIDA

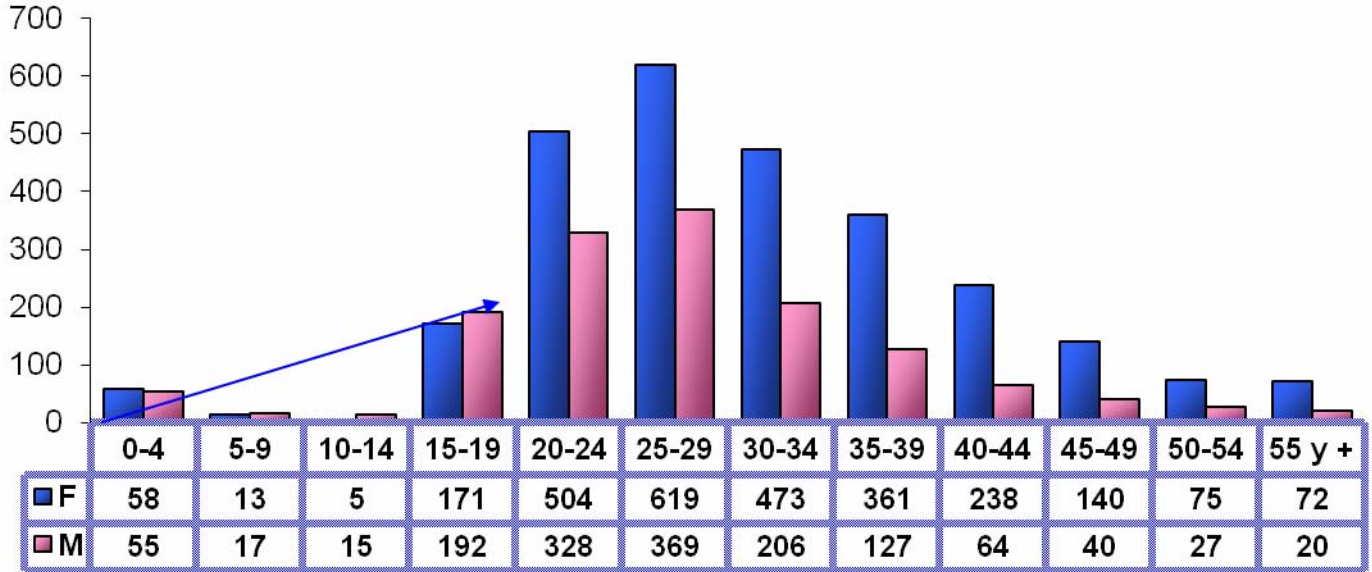
## Nicaragua Semestre 2010. Prevalencia VIH-sida.

(Tasa País= 67X100.000h)

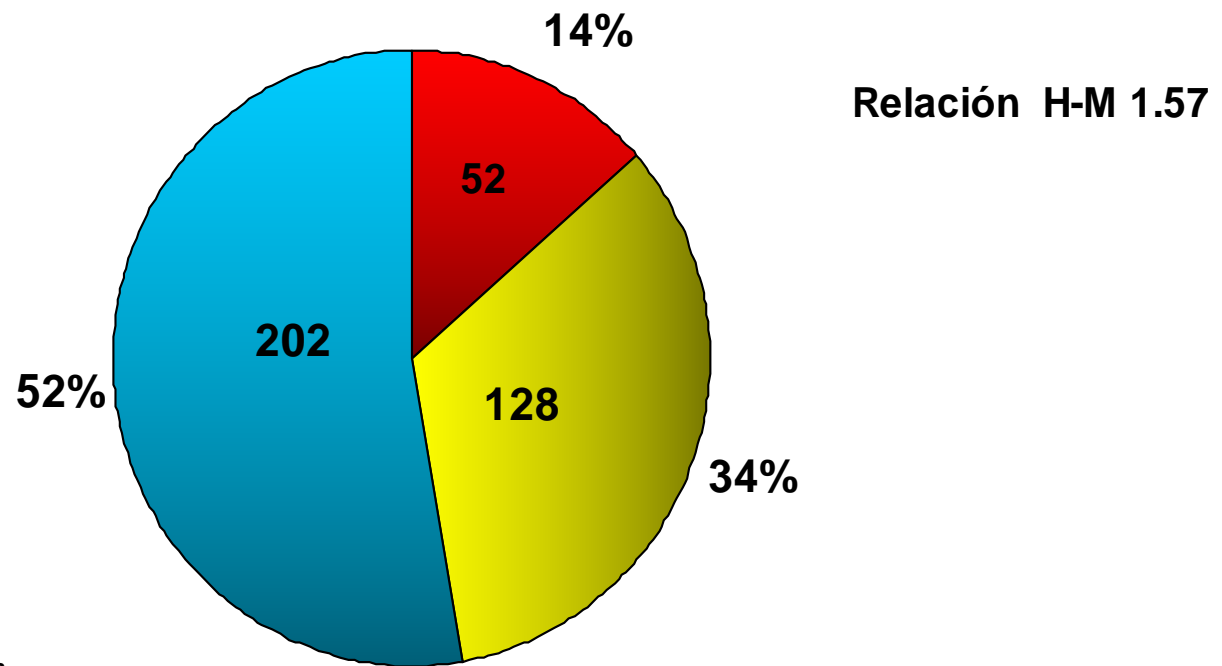


Fuente: Oficina de Vigilancia Epidemiológica / Componente VIH-SIDA

**Prevalencia VIH 1987-2010**

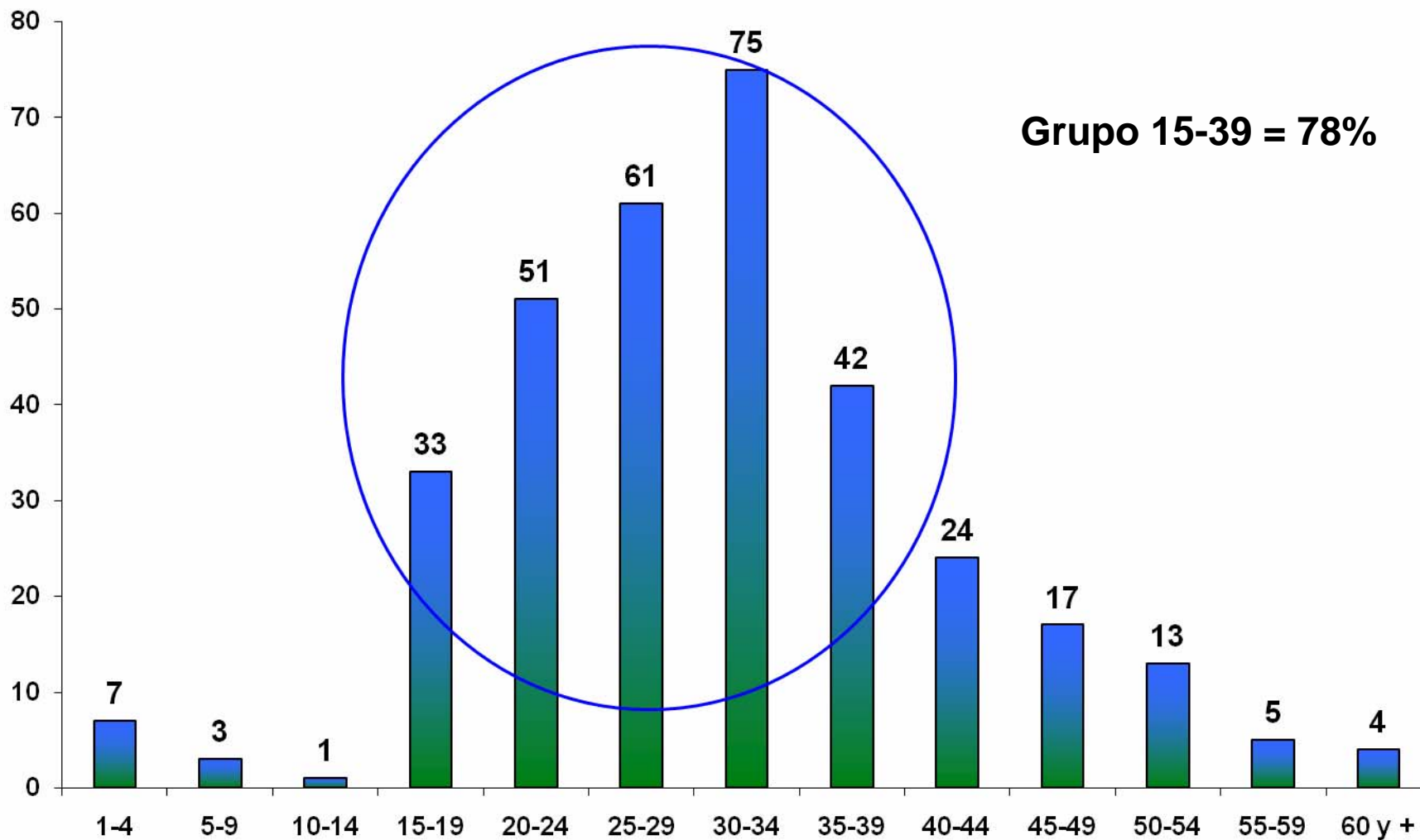


## Nicaragua Semestre 2010. Nuevos casos VIH según sexo.



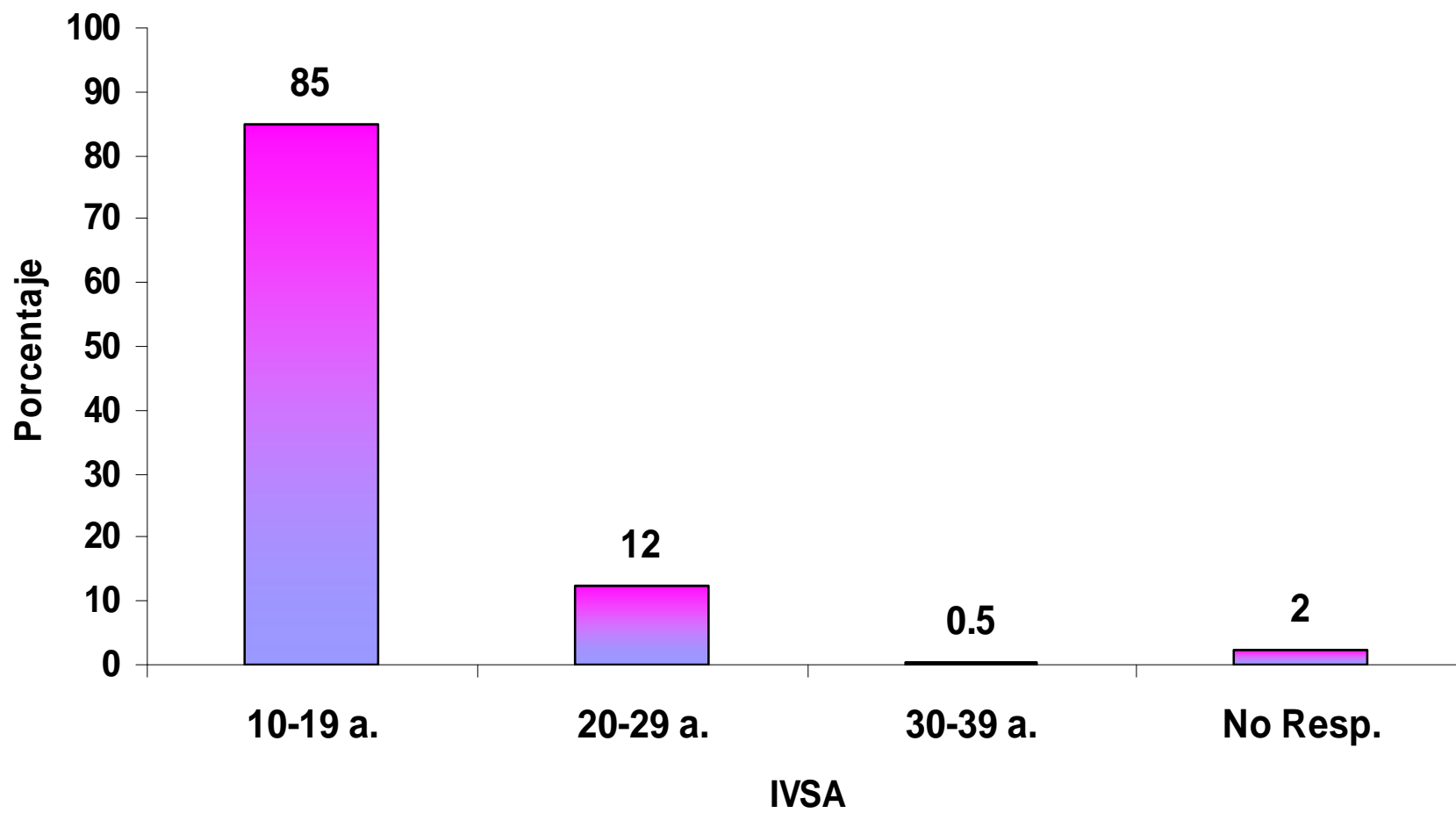
Fuente: Vigilancia VIH-Sida

## Nicaragua Semestre 2010. Nuevos casos VIH según grupo de edad.



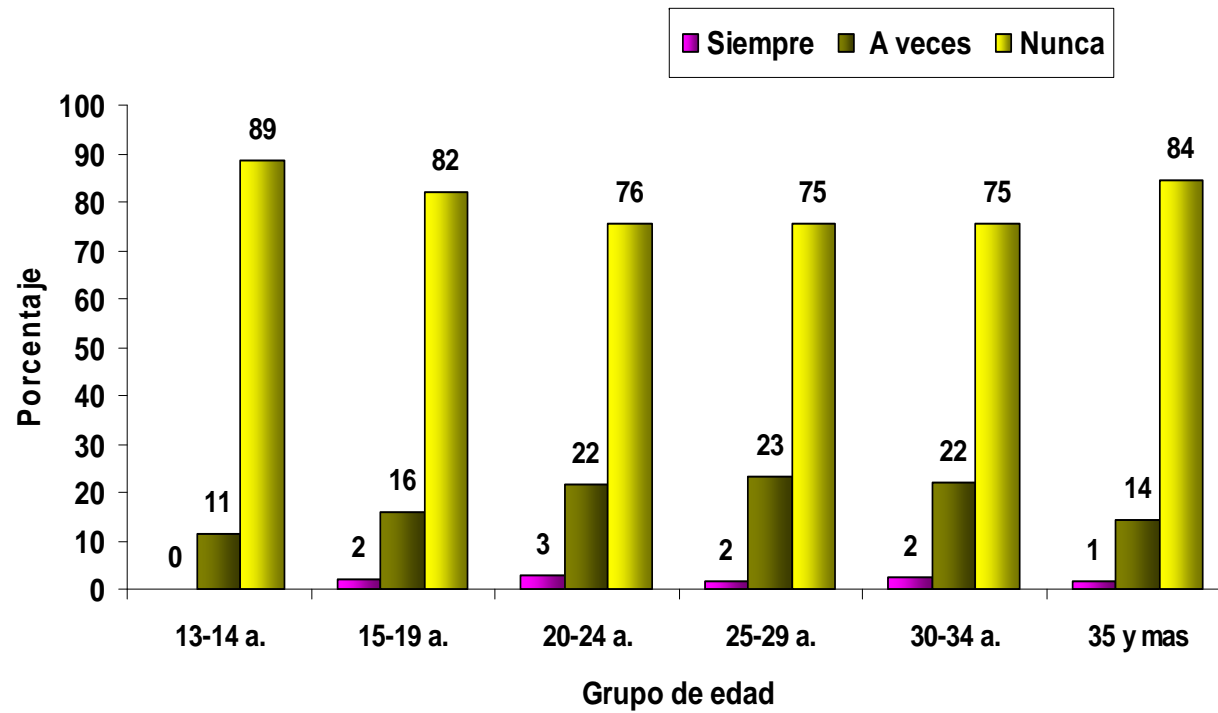
Fuente: Oficina de Vigilancia Epidemiológica / Componente VIH-SIDA

**Grafico 5: Distribucion porcentual de edad de las embarazadas, segun Inicio de Vida Sexual.**



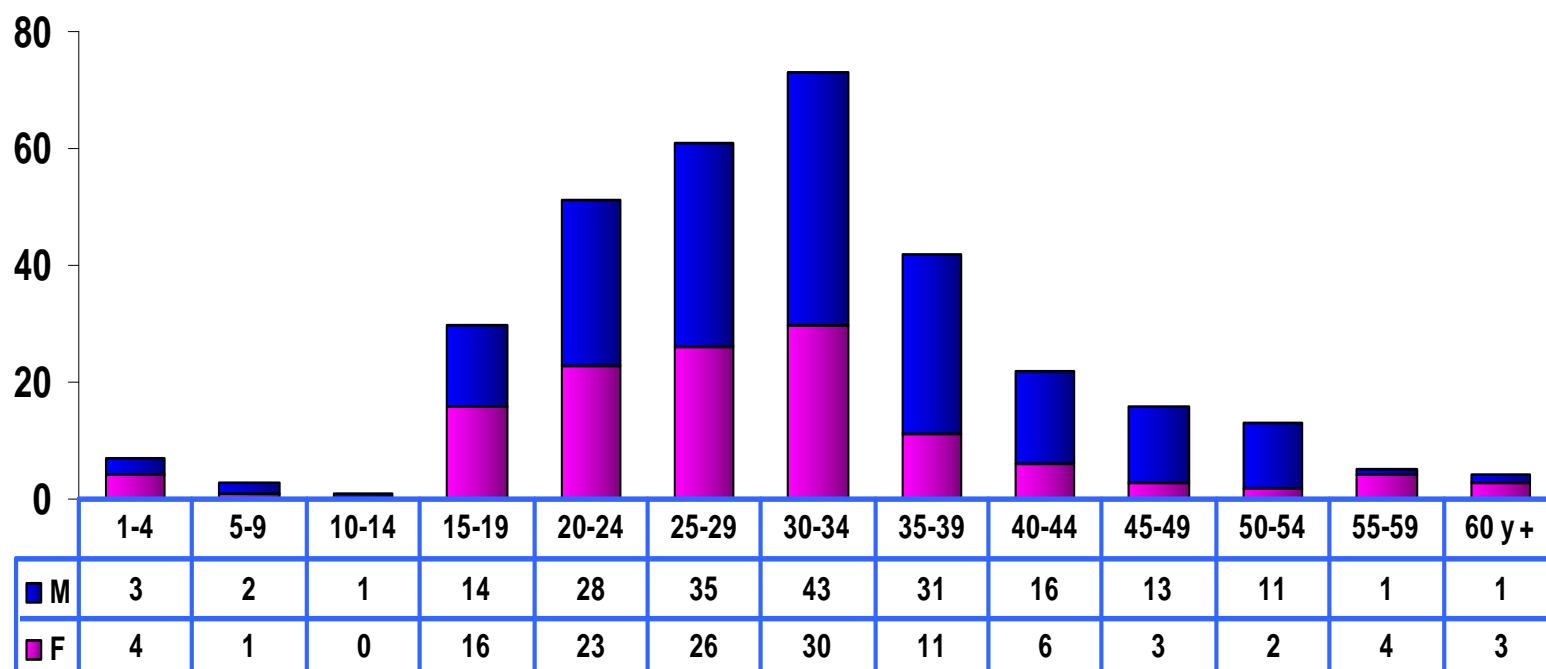
Fuente: Base de Datos, Vigilancia Centinela, Estudio Prevalencia VIH 2009.

**Grafico 6: Distribucion de las embarazadas estudiada, según Edad y Uso del Preservativo**



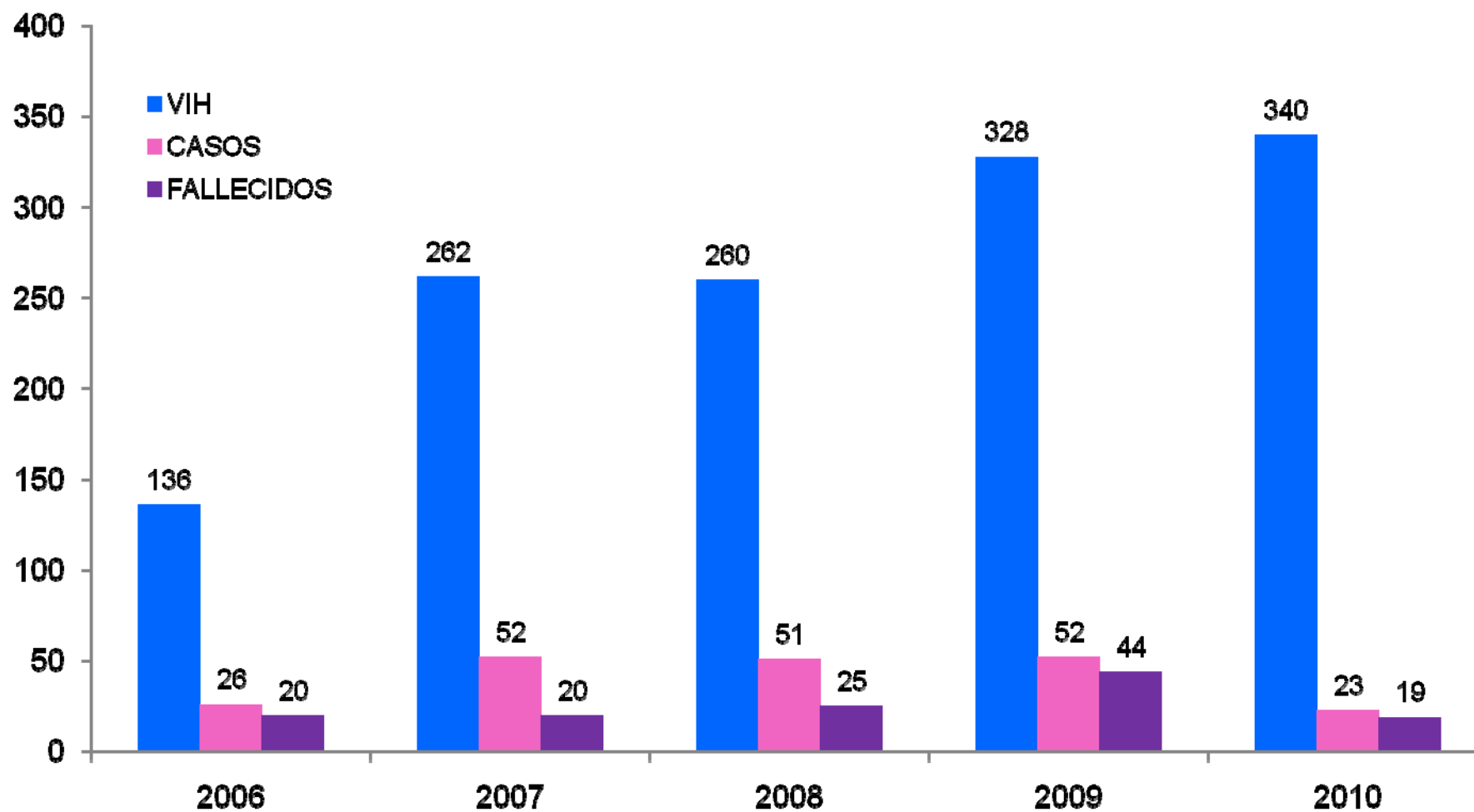
Fuente: Base de Datos, Vigilancia Centinela, Estudio Prevalencia VIH 2009.

## Nicaragua Semestre 2010. Nuevos casos VIH según grupo de edad y sexo.



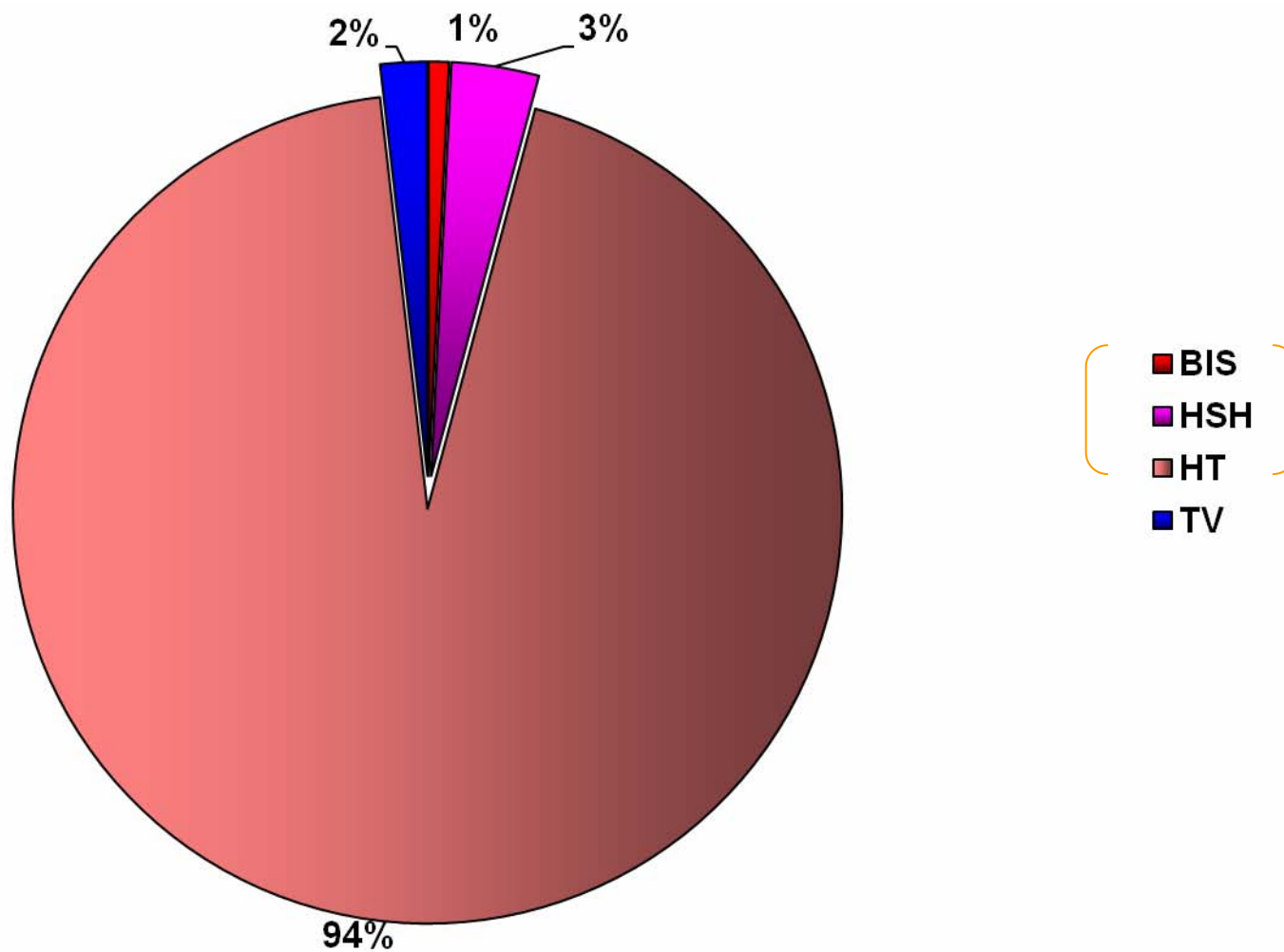
Fuente: Oficina de Vigilancia Epidemiológica / Componente VIH-SIDA

## Nicaragua Semestre 2010. Nuevos casos VIH según Condición



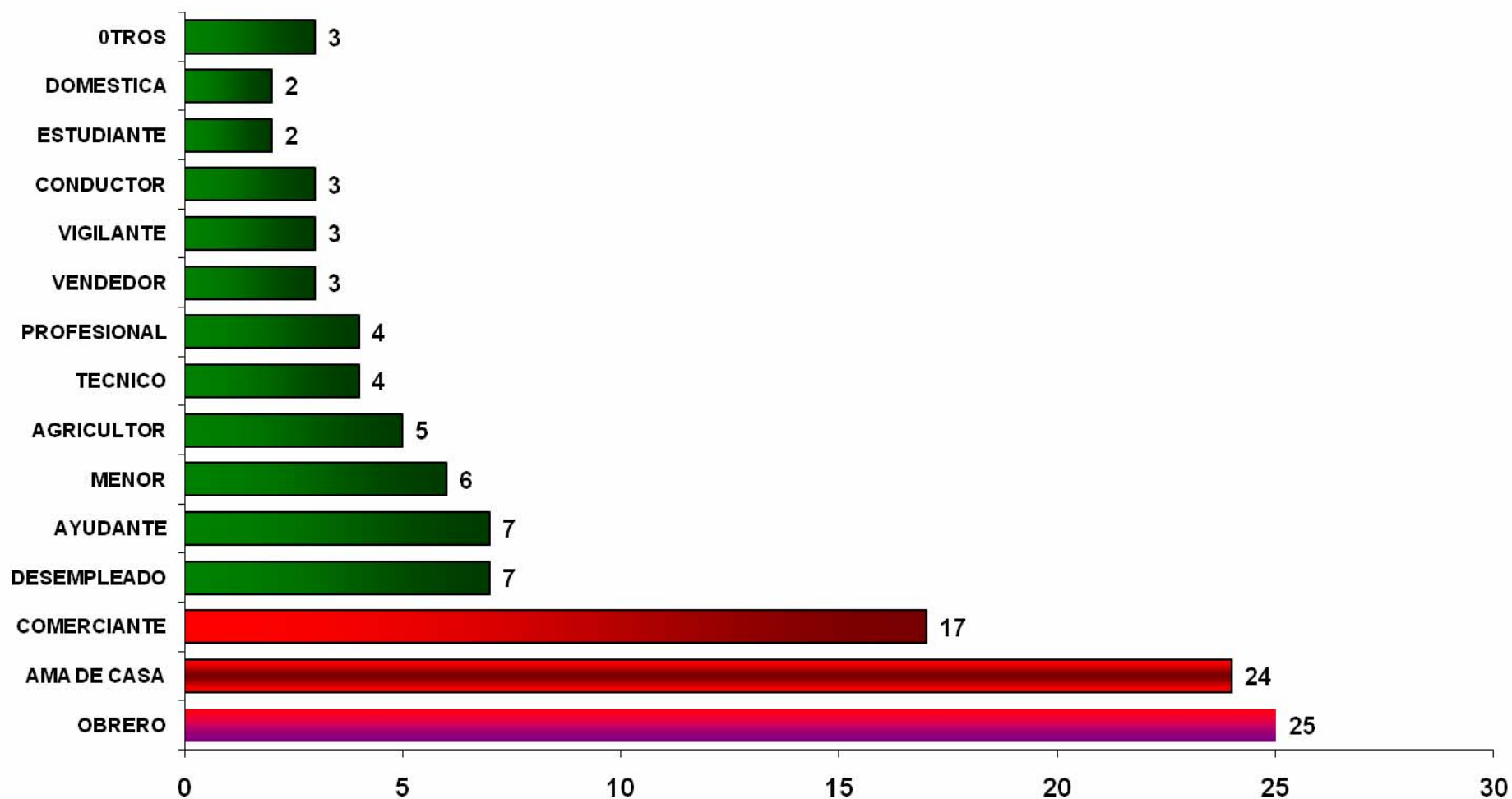
Fuente: Oficina de Vigilancia Epidemiológica / Componente VIH-SIDA

## Nicaragua Semestre 2010. Nuevos casos VIH según Preferencia sexual.



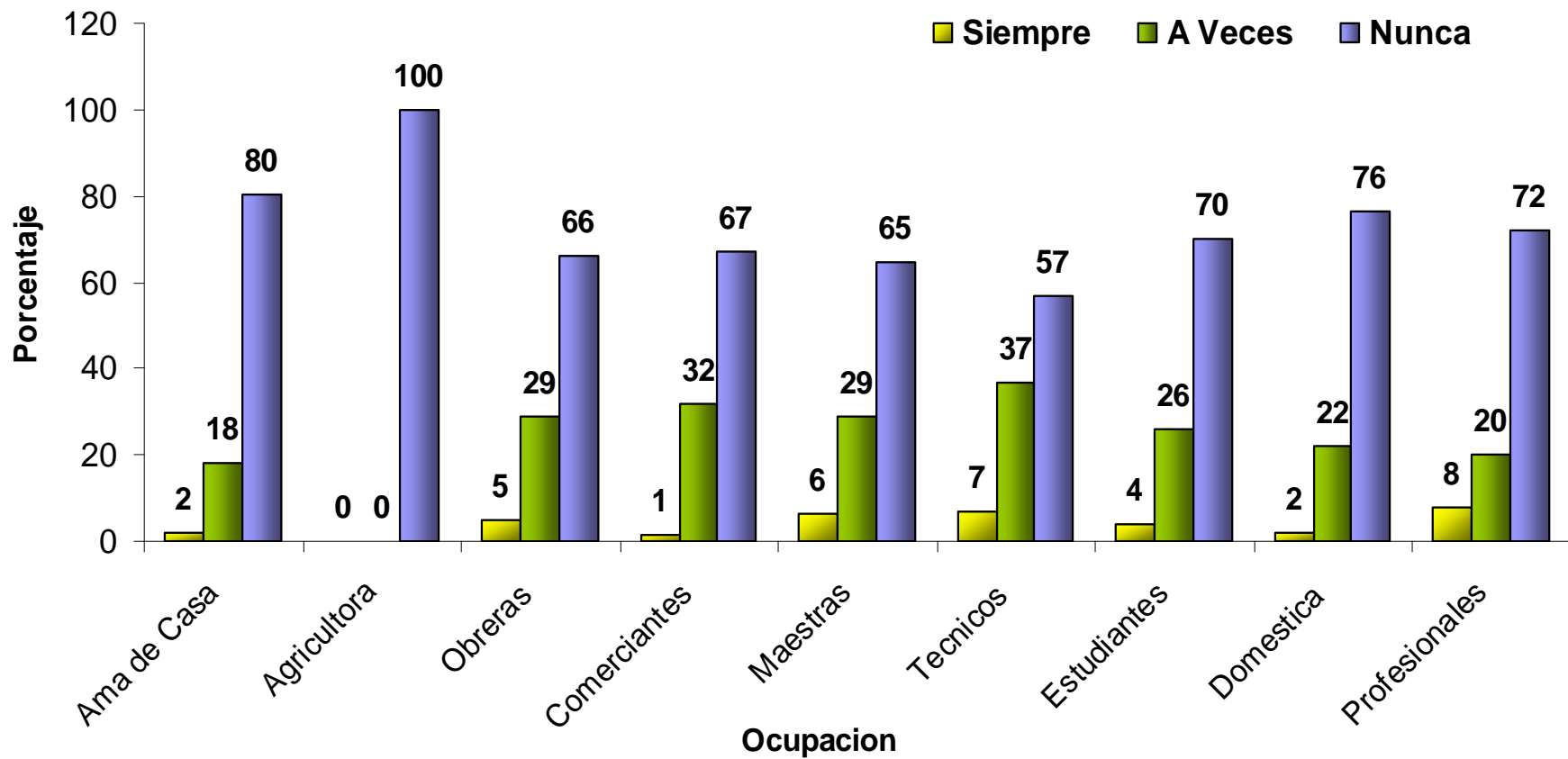
Fuente: Oficina de Vigilancia Epidemiológica / Componente VIH-SIDA

## Nicaragua Semestre 2010. Nuevos casos VIH según ocupación



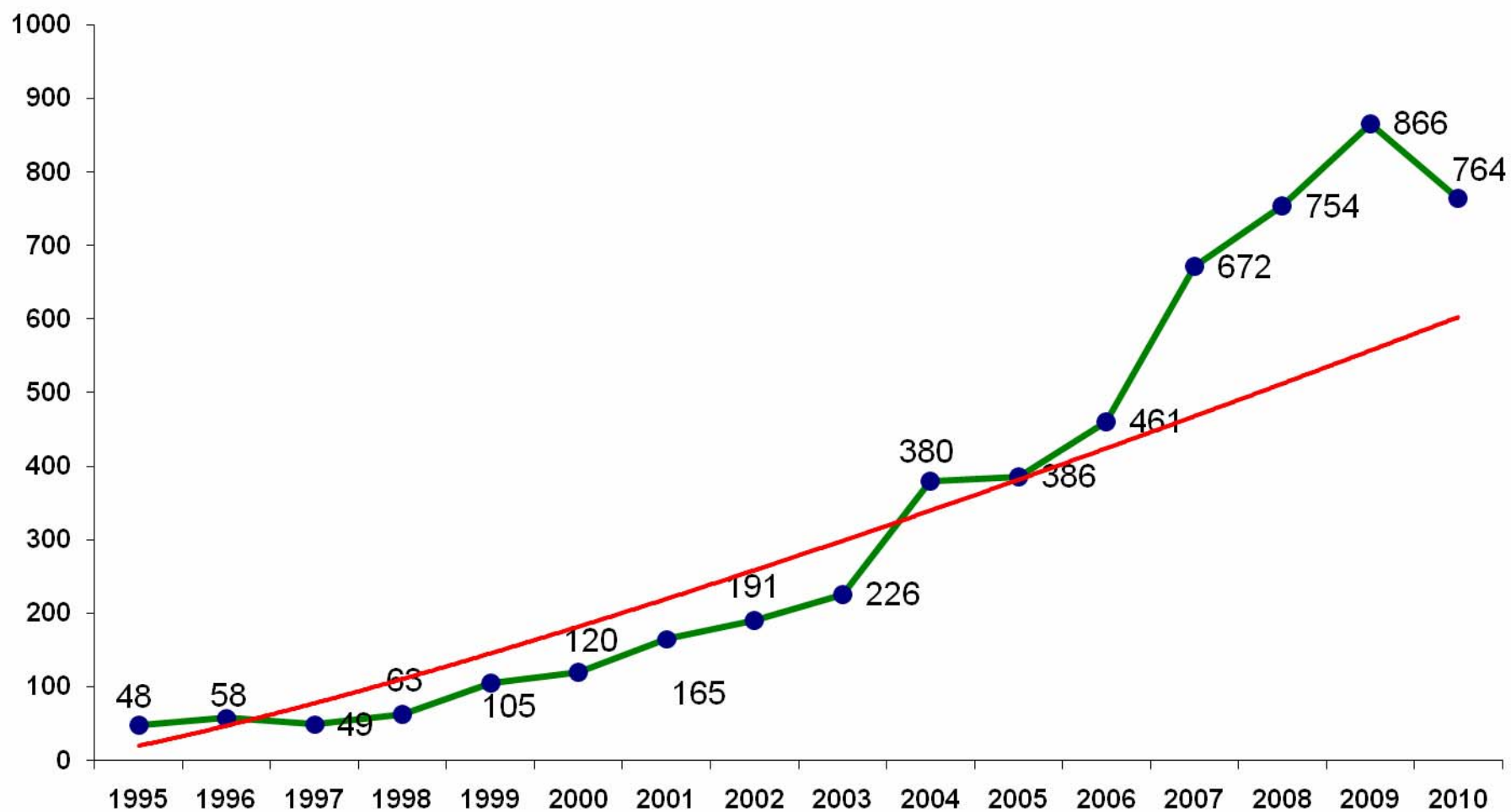
Fuente: Oficina de Vigilancia Epidemiológica / Componente VIH-SIDA

**Grafico 7: Distribucion porcentual del Uso de Preservativo de las embarazadas, segun, Ocupacion.**



Fuente: Base de Datos, Vigilancia Centinela, Estudio Prevalencia VIH 2009.

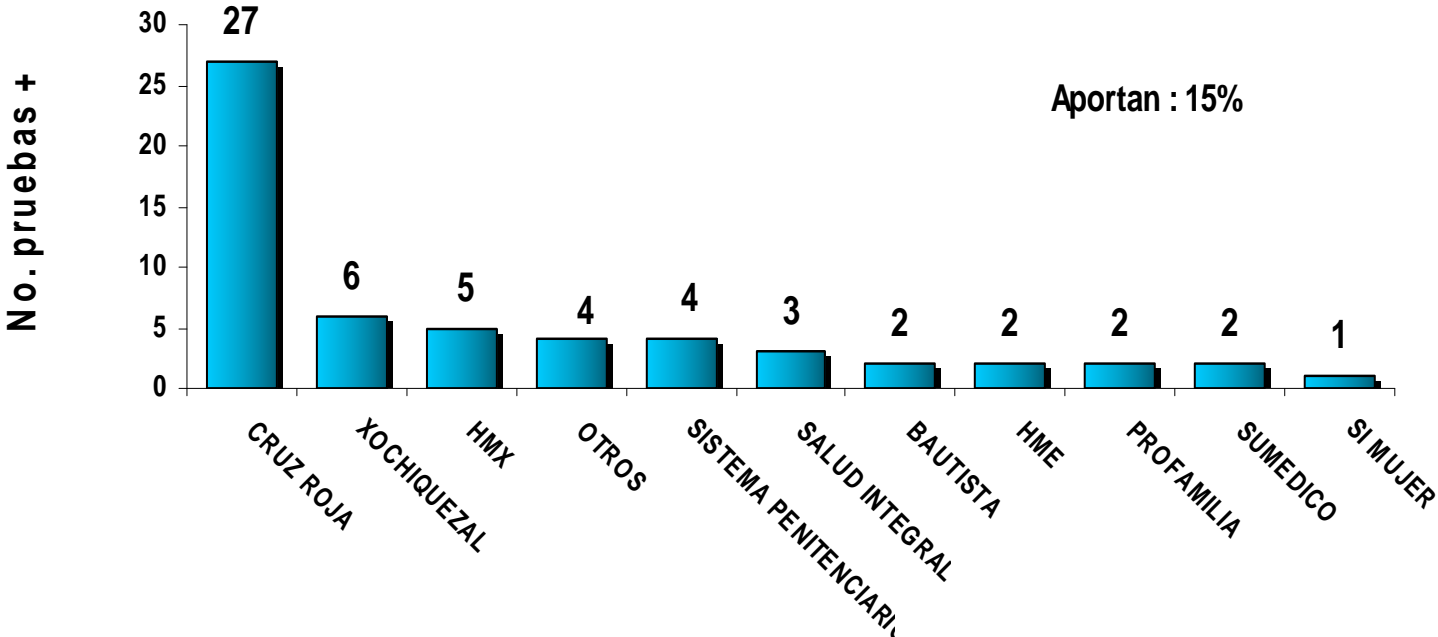
## Nicaragua. Tendencia del comportamiento del VIH-sida 1995 – 2010. Número de Casos.



Nota: 2010 proyectado

Fuente: Oficina de Vigilancia Epidemiológica / Componente VIH-SIDA

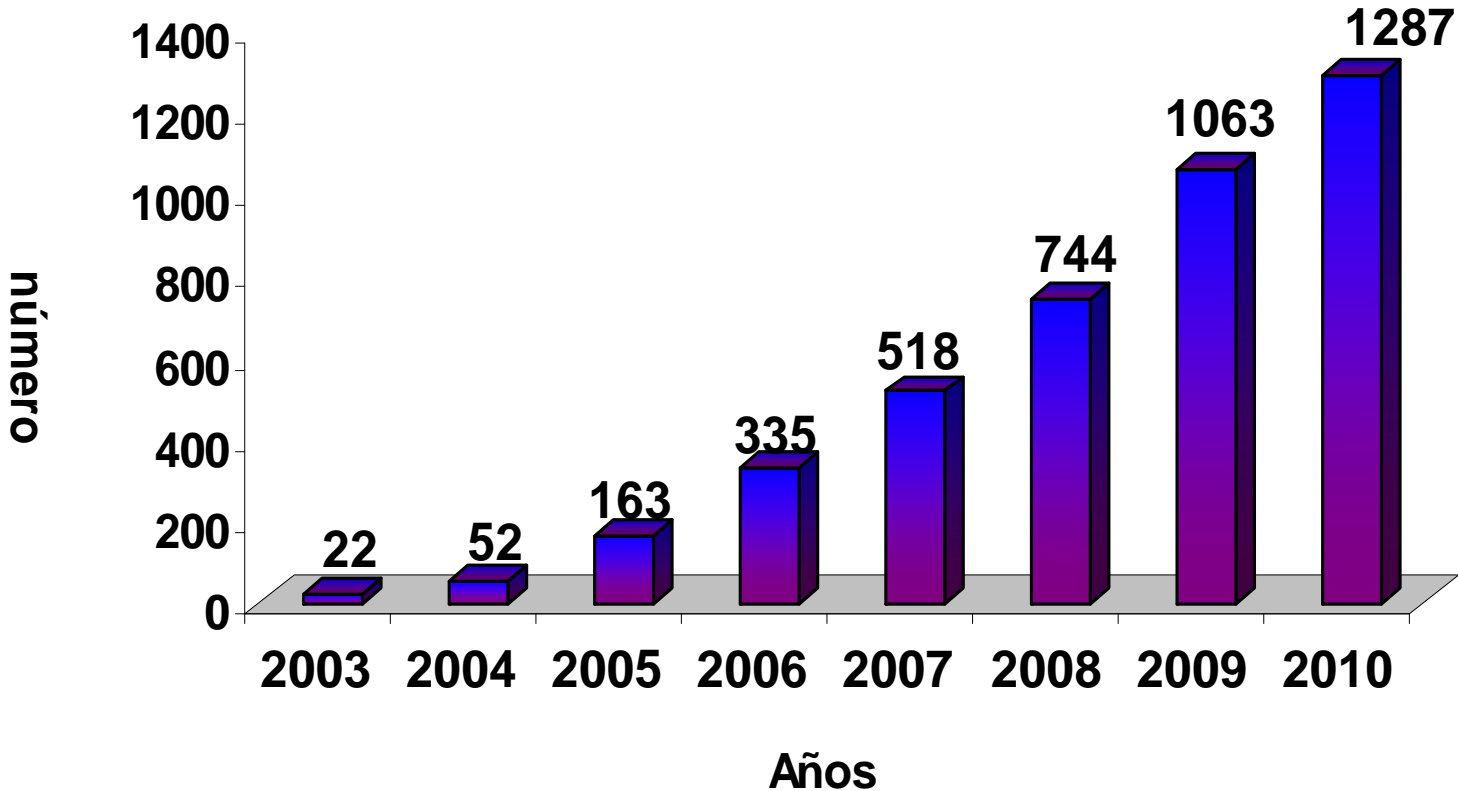
# Nicaragua Semestre 2010. Captación Centros Alternativos



Fuente: Vigilancia VIH-Sida

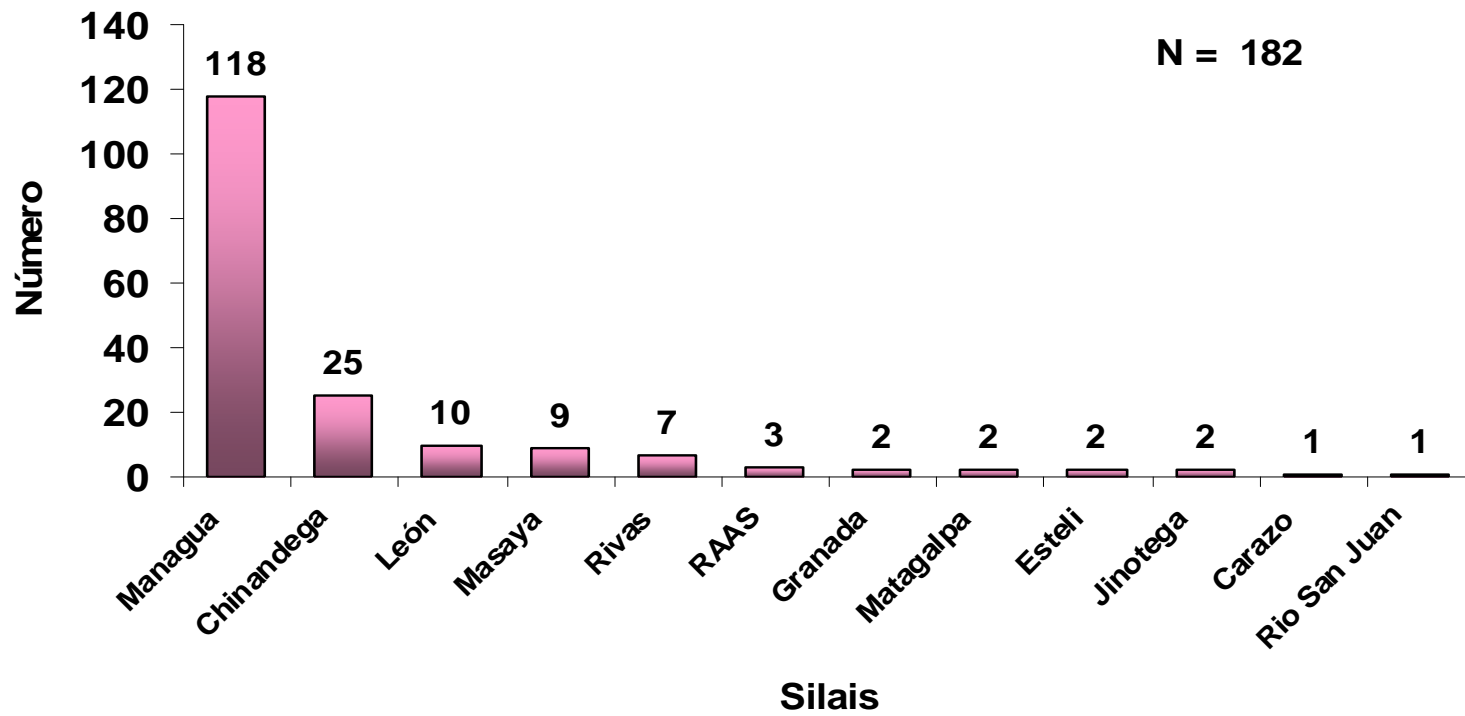
Centros Alternativos

# Nicaragua Semestre 2010. Personas con Tratamiento ARV.



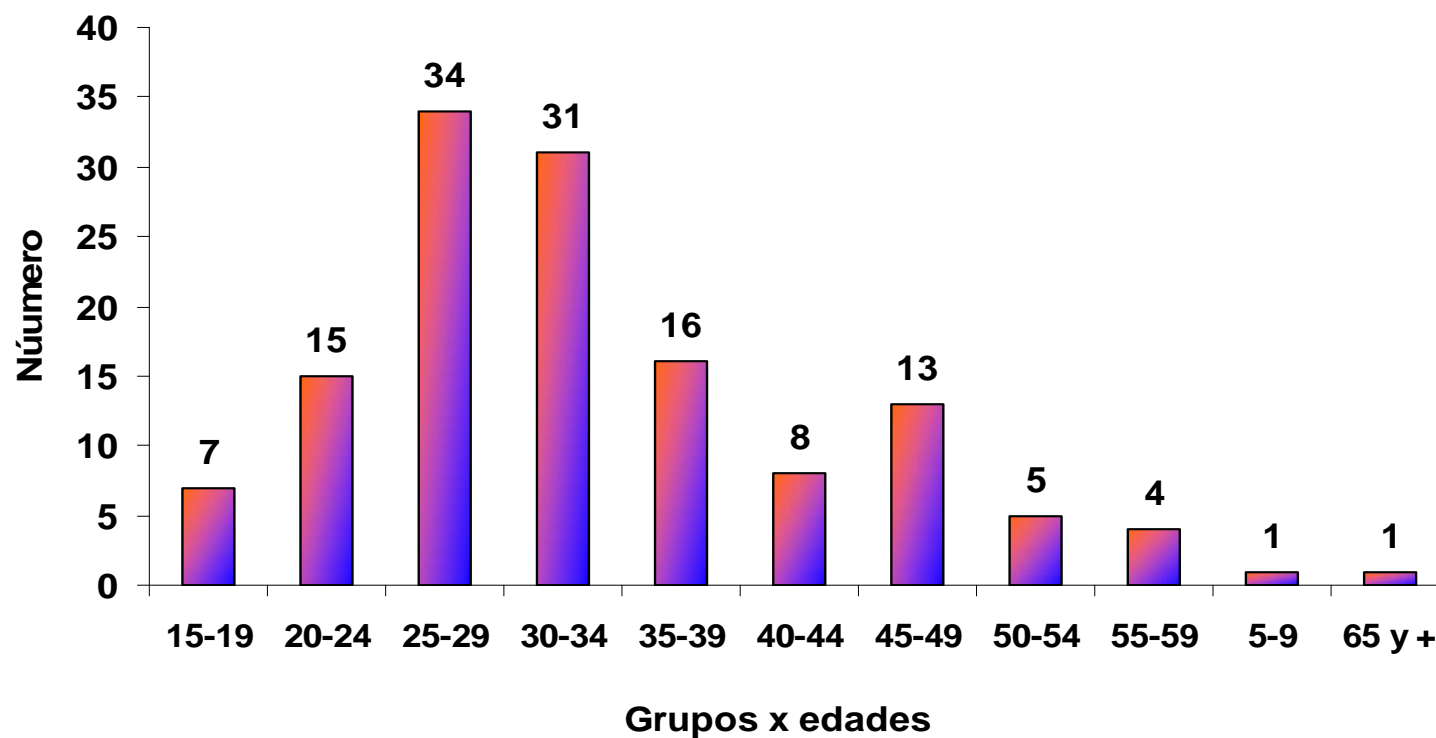
Fuente: Componente VIH-SIDA

## Nicaragua semestre 2010 Ingreso TARV Adultos



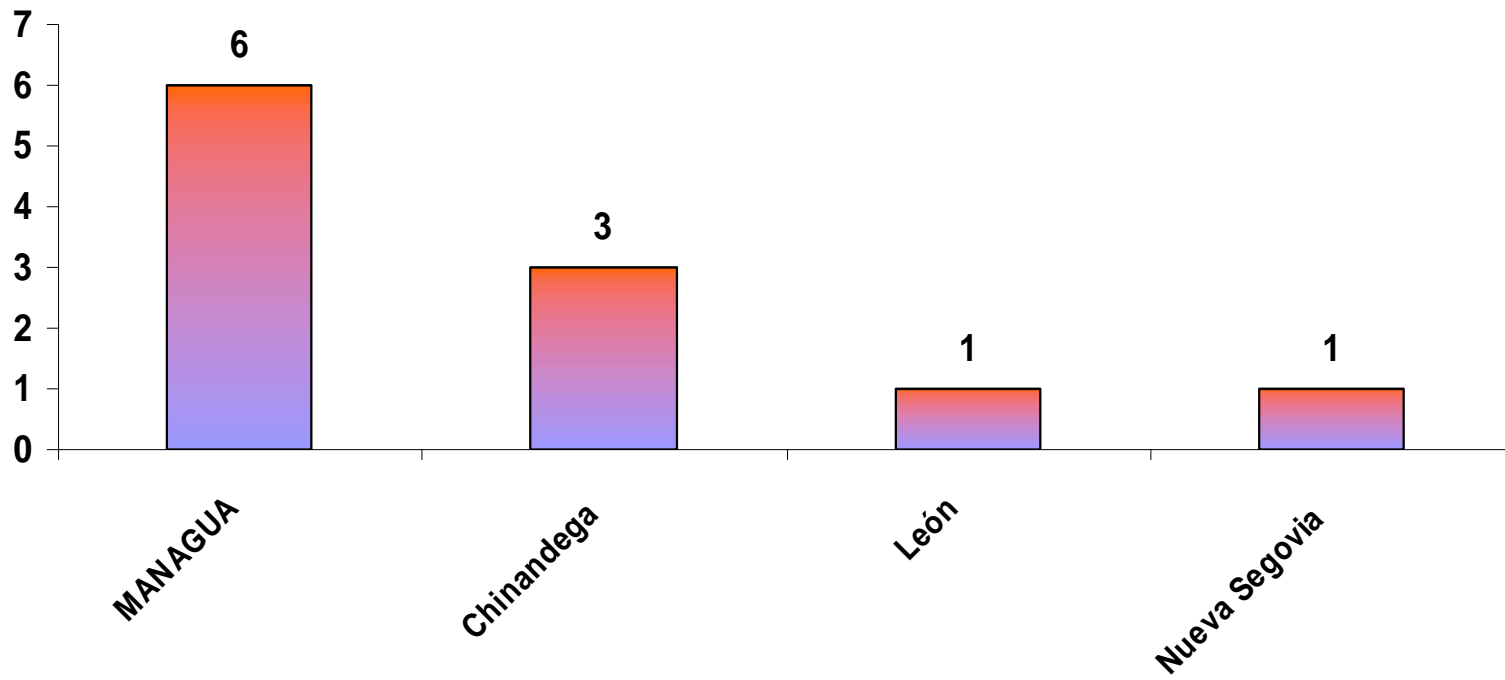
Fuente: Componente VIH-sida

## Nicaragua Semestre 2010. Personas en TARV x Grupos Etáreos



Fuente: Componente VIH-sida

### TRANSMISION VERTICAL POR SILAIS 2010



# Retos

- **Disponer de un Sistema informático integral para vigilancia del VIH-Sida.**
- **Armonizar las intervenciones de promoción y Prevención en VIH.**
- **Integrar información relacionada preventivos como pruebas de VIH, Distribución de preservativos. Manejo Sindrómico y PRE y Posconsejería.**
- **Establecer el día nacional de prueba de VIH (realizado de manera conjunto en todo el País.**



Gobierno de Reconciliación  
y Unidad Nacional

*El Pueblo, Presidente!*

2010 :

AÑO DE LA  
SOLIDARIDAD

*Viva Nicaragua Libre!*

**MINISTERIO DE SALUD**

# Sistema Informático de Vigilancia Epidemiológica del VIH-Sida

## MINISTERIO DE SALUD

# Características Principales:

- Desarrollado en ambiente web, sencillo, claro, práctico
- Manejo de permisos basados en perfiles, permitiendo registrar y acceder a la información que a cada usuario le corresponda.
- Consolida e integra toda la información de VIH a nivel nacional.
- Integra las áreas involucradas del Ministerio para la vigilancia epidemiológica interactuando cada una de ellas en el sistema, ya sea registrando (Unidades de Salud, SILAIS, ONG's, Clínicas Provisionales, Cruz Roja, etc.), procesando (Laboratorios) y analizando la información (Componente VIH-SIDA, Dirección Vigilancia para la Salud Pública).



Gobierno de Reconciliación  
y Unidad Nacional

*El Pueblo, Presidente!*

2010 :  
AÑO DE LA  
SOLIDARIDAD  
*Unra Nicaragua Libre!*

**MINISTERIO DE SALUD**

## Alcances:

- Registro de la Ficha Epidemiológica vigilancia Epidemiológica del VIH
- Registro de la información de laboratorio para el seguimiento de las personas con VIH y otra infección en el estado clínico.
- Modulo de seguimiento al estado clínico de las personas mediante el registro y control de las citas, pruebas laboratorio y medicamentos.
- Generará reportes actualizados con los principales indicadores de la respuesta a la epidemia según niveles: municipal, departamental y nacional.



Gobierno de Reconciliación  
y Unidad Nacional

*El Pueblo, Presidente!*

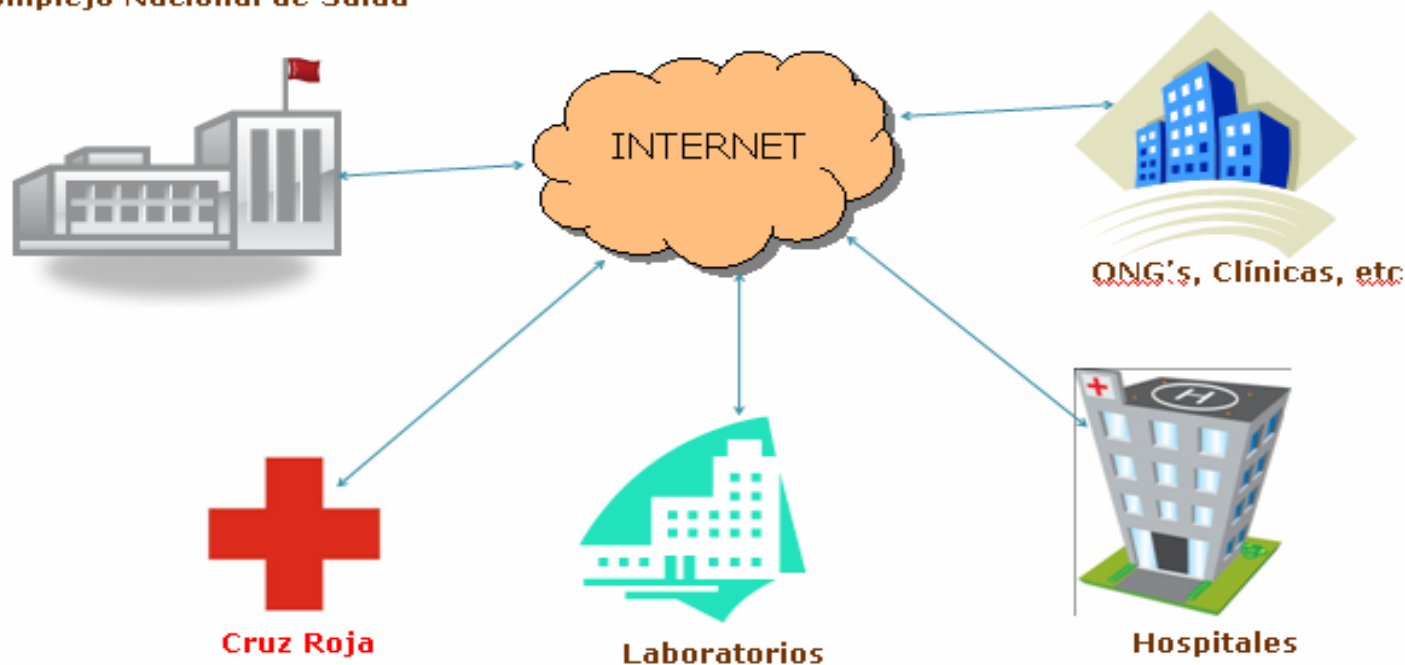
**MINISTERIO DE SALUD**

2010:  
AÑO DE LA  
SOLIDARIDAD

*Un País Unido es un País Libre!*

## Esquema de Conexión al Sistema

### Complejo Nacional de Salud



COMPONENTE ITS-VIH-SIDA



Gobierno de Reconciliación  
y Unidad Nacional

*El Pueblo, Presidente!*

**MINISTERIO DE SALUD**

2010 :  
AÑO DE LA  
SOLIDARIDAD

*Viva Nicaragua Libre!*

**Muchas Gracias por su  
Atención**